



Verein ELCH für Eltere & Chind
Betreuung – Vernetzung – Bildung

Zentrum ELCH CeCe-Areal

FRÜHLING/SOMMER 2026

Programmheft Nr. 66/Februar 2026



Inhalt

Veranstaltungen 4

Kinderbetreuung 5–6

Kinder 7–8

Familien 9–10

Erziehung & Beratung 11–12

Raumvermietung & Information 13–15

Externe Kursanbieterende

Die mit diesem Symbol gekennzeichneten Kurse oder Angebote werden von externen Anbietenden durchgeführt. Diese tragen die Verantwortung für die Qualität und Administration des Angebots. Die Familienzentren des Vereins ELCH bieten einen hohen Standard sämtlicher Angebote. Wir danken dir für positive oder negative Rückmeldungen zum Angebot.

Preise M/NM

Preise für Mitglieder sind mit M, Preise für Nichtmitglieder mit NM gekennzeichnet.

Verein ELCH für Eltere & Chind

Regensbergstrasse 209
8050 Zürich
Tel. 044 225 77 88
www.zentrumelch.ch

Postcheck-Konto: 80-16079-2
IBAN: CH71 0900 0000 8001 6079 2

Zentrum ELCH CeCe-Areal

Wehntalerstrasse 634
8046 Zürich
Tel. 043 960 15 17
cece.areal@zentrumelch.ch
www.zentrumelch.ch/cece-areal

Der Verein ELCH wird durch das Sozialdepartement der Stadt Zürich unterstützt und ist als gemeinnützig anerkannt.



Liebe Leser*innen

Der Frühling hält langsam Einzug. Die Tage werden wieder länger und die Temperaturen milder. Die Natur erwacht zu neuem Leben und auch bei uns im Zentrum ELCH CeCe-Areal gibt es neue Angebote:

Jeden Montagvormittag können Familien in der Eltern-Kind-Gruppe «Zauberbox» gemeinsam spielen, singen, basteln und sich bewegen. Unsere langjährige Mitarbeiterin Loredana hat viele spannende und lehrreiche Ideen für Eltern und Kinder.

Bunt und kreativ wird es auch im März beim Frühlingsbasteln und im April beim Osterbasteln. In der ersten Woche der Frühlingsferien begrüssen wir die Kinder in unserer erlebnisreichen Ferienbetreuung.

Im Mai wollen wir eine schöne Überraschung fürs Mami gestalten und am Schweizer Vorlesetag hören wir eine fesselnde Geschichte.

Neu hat unser Kafi Plus zusätzlich am Freitagnachmittag geöffnet. Kommt vorbei und genießt heissen Kaffee und leckere Snacks.

Herzliche Grüsse
Eure Melanie Bullerjahn
Zentrumsleiterin

Folge uns,
wir halten dich auf dem Laufenden.



Facebook Instagram LinkedIn

Anwesend im Büro jeweils Montag und Freitag,
9.00–11.30 Uhr, oder nach Vereinbarung.

VERANSTALTUNGEN

Februar

MI 25.02.26 15.00–17.00

Kafi Plus Fasnacht

Kommt verkleidet an unser kunterbuntes Fasnachtsfest! Für Kinder ab 3 Jahren in Begleitung. Fr. 6

März

MI 18.03.26 15.00–17.00

Kafi Plus Frühlingsbasteln

Wir basteln eine hübsche Frühlingsdekoration. Für Kinder ab 3 Jahren in Begleitung. Fr. 5

April

MI 01.04.26 15.00–17.00

Kafi Plus Osterbasteln

Gemeinsam basteln wir eine kleine Überraschung für Mami, Papi oder die Grosseltern. Für Kinder ab 3 Jahren in Begleitung. Fr. 5



Mai

MI 06.05.26 15.00–17.00

Kafi Plus Muttertagsbasteln

Gemeinsam basteln wir ein kleines Muttertagsgeschenk. Für Kinder ab 3 Jahren in Begleitung. Fr. 5

MI 27.05.26 16.00–17.00

Kafi Plus Schweizer Vorlesetag

Anlässlich des 9. Schweizer Vorlesetags findet bei uns im Kafi Plus eine Aktion rund ums Vorlesen statt. Wir freuen uns auf euren Besuch!

August

SA 29.08.26 15.00–17.00

Zentrumsfest

Das grosse Zentrumsfest mit vielen Attraktionen für Gross und Klein!



Genaue Angaben zu den mit * gekennzeichneten Preisen und weitere Informationen findest du auf unserer Website: www.zentrumelch.ch/cece-areal oder scanne den QR-Code.

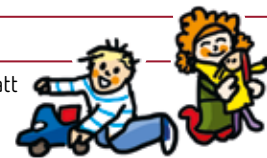


KINDERBETREUUNG

Kinderbetreuung

Hast du einen Engpass bei der Betreuung deines Kindes? Unsere Kinderbetreuung ist für dich da. Unsere liebevollen Betreuer*innen spielen, basteln oder singen mit den Kindern. Der Kinderraum ist so ausgestattet, dass er dem Kind spannende Anregungen für seine Entdeckungslust und viel Platz für Fantasie und Kreativität bietet. Es ist keine Voranmeldung nötig. Bei Kindern mit besonderen Bedürfnissen sprich bitte unsere Mitarbeiter*innen an.

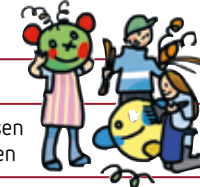
Tag/Zeit	Dienstag, Mittwoch, 8.30–11.30 Uhr Donnerstag, 14.30–17.30 Uhr
Alter	Kinder ab 6 Monaten bis ca. Kindergartenalter
Kosten	Halbtag Fr. 16.– M / Fr. 20.– NM, Geschwisterrabatt 10er-Abo (nur für Mitglieder): erstes Kind Fr. 160.– (plus 1 Gratisbetreuung), Geschwister Fr. 130.– (plus 1 Gratisbetreuung)
Auskunft & Anmeldung	Bianca Gonzalez Cedeno, kibe.cece@zentrumelch.ch



Kinderbetreuung in den Frühlingsferien

Liebe Kinder! Im Zentrum ELCH CeCe-Areal kann während der ersten Frühlingsferienwoche gespielt und gebastelt werden. Zusammen erleben wir Abenteuer. Ihr habt auch die Möglichkeit, bei uns zu Mittag zu essen.

Daten	Montag, 20. bis Freitag, 24. April 2026
Zeit	9.00–9.30 Uhr Auffangzeit und Anmeldung für das Mittagessen 9.30–12.00 Uhr Aktivitäten in der Ferienbetreuung 12.00–14.00 Uhr Mittagbetreuung inkl. Mittagessen
Alter	Kinder von 1 bis 8 Jahren
Kosten	9.00–12.00 Uhr Fr. 16.– M / Fr. 20.– NM, ohne Mittagessen 9.00–14.00 Uhr Fr. 24.– M / Fr. 30.– NM, inkl. Mittagessen
Auskunft & Anmeldung	Bianca Gonzales Cedeno, kibe.cece@zentrumelch.ch Bei Anmeldung ist der Platz bis 9.30 Uhr reserviert; danach wird er freigegeben. Anmeldung online unter: www.zentrumelch.ch/familienzentren-zuerich-elch/cece-areal/angebote Die Betreuung findet auch draussen statt! Spontane Anfragen während der Ferienbetreuungswoche jeweils 8.30–9.30 Uhr



KINDERBETREUUNG

Kinderbetreuung am Abend

Wieder mal ins Kino, chic essen gehen oder einfach zu Hause einen ruhigen Abend geniessen? Wir bereiten gemeinsam mit den Kindern ein feines Abendessen zu. Nach dem Essen wird eine Geschichte erzählt oder wir spielen zusammen. Auch ältere Geschwister sind willkommen.

Daten	Samstag, 28. Februar, 14. und 28. März, 11. April, 9. und 23. Mai, 6. und 20. Juni, 4. Juli und 22. August 2026
Zeit	17.00 – 21.00 Uhr
Alter	Kinder von 6 Monaten bis ca. 8 Jahren
Kosten	Fr. 20.– M / Fr. 25.– NM, inkl. Abendessen
Auskunft & Anmeldung	Anmeldung bis spätestens 12.00 Uhr des Vortages online unter: www.zentrumelch.ch/familienzentren-zuerich-elch/cece-areal/angebote Auskunft: Bianca Gonzales Cedeno, kibe.cece@zentrumelch.ch



Spielgruppe Delfin ©

Ist dein Kind zwischen 2½ und 5 Jahre alt? Dann ist es bei uns herzlich willkommen. Wir entdecken drinnen und draussen spielend eine neue Welt. Wir basteln, zeichnen, kneten, singen, hören Geschichten und vieles mehr. Die Kinder lernen alles, was sie später für einen gelungenen Kindergarten Eintritt benötigen, schliessen Freundschaften und stärken das Sozialverhalten.

Tag/Zeit	Dienstag und Donnerstag, 8.30 – 11.15 Uhr
Raum	Spielgruppenraum
Alter	Kinder von 2½ bis 5 Jahren
Kosten	Fr. 175.– pro Monat (für zwei Vormittage)
Leitung	Adelina Matoshi, ausgebildete Spielgruppenleiterin
Auskunft & Anmeldung	Tel. 076 563 26 35, adelinamatoshi@gmail.com

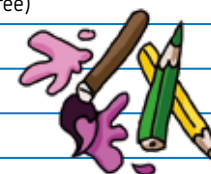


KINDER

Kafi Plus Bastelatelier

In unserem Bastelatelier dürft ihr eurer Fantasie freien Lauf lassen! Wir lernen verschiedene Materialien kennen und fördern somit unsere Vorstellungskraft und Feinmotorik.

Daten	Mittwoch, 11. März, 15. April, 20. Mai, 3. und 17. Juni, 1. Juli und 19. August 2026
Zeit	16.00 – 17.00 Uhr (gleichzeitig hat das Kafi Plus geöffnet von 15.30 – 18.00 Uhr und verwöhnt euch mit leckeren Snacks und Kaffee)
Raum	Spielgruppenraum
Alter	Für Kinder ab 3 Jahren in Begleitung
Kosten	Nach eigenem Ermessen
Auskunft	Albulena Ibrahim, kultur.cece@zentrumelch.ch



KINDER

Kafi Plus Geschichtenzeit

Liebe Kinder, kommt und lasst uns gemeinsam spannende Geschichten erleben!
Bei einem gemütlichen Beisammensein in unserem Kafi entdecken wir immer wieder ein neues Buch.

Daten	Mittwoch, 4. und 25. März, 8. April, 13. Mai, 10. und 24. Juni, 8. Juli und 26. August 2026
Zeit	16.00 – 16.30 Uhr (gleichzeitig hat das Kafi Plus geöffnet von 15.30 – 18.00 Uhr und verwöhnt euch mit leckeren Snacks und Kaffee)
Raum	Spielgruppenraum
Alter	Für Kinder ab 2 Jahren in Begleitung
Kosten	Kostenlos
Auskunft	Albulena Ibrahim, kultur.cece@zentrumelch.ch



FAMILIEN

Kafi Plus

Im Kafi Plus mit Spielecke kannst du neue Kontakte knüpfen und dich mit anderen aus dem Quartier austauschen. Du kannst aber auch einfach einen Kaffee trinken, während die Kinder spielen. Es besteht keine Konsumationspflicht.

Ausserdem finden im Kafi Plus immer wieder anregende Anlässe statt: Bastelaktivitäten, Fachvorträge, Lese-Animationen etc. WLAN und Elternzeitschriften stehen zur Verfügung.

Tag/Zeit	Dienstag, Mittwoch und Freitag, 15.30–18.00 Uhr
Raum	Küche und Kursraum
Auskunft	Mouna Leitani, kafiplus.cece@zentrumelch.ch



FAMILIEN

Eltern-Kind-Gruppe «Zauberbox»



Kleine Hände, grosse Wunder. In der «Zauberbox» wird gespielt, gebastelt, geturnt und gesungen – mit viel Fantasie, Farbe und Freude. Ein gemütlicher Treff für Kinder von 2 bis 4 Jahren mit ihrer Bezugsperson. Material ist vorhanden, bequeme Kleidung empfohlen.

Tag/Zeit	Montag, 9.00–11.00 Uhr
Raum	Betreuungsraum
Alter	Für Eltern und Kinder von 2 bis 4 Jahren
Kosten	Fr. 10.– M / Fr. 15.– NM, inkl. Znüni
Auskunft & Anmeldung	Loredana Öcal, elki.cece@zentrumelch.ch



Fadenspule ☺

... ist ein Ort zum Zusammensein – Spielen – Innehalten. Du kannst mit deinem Kind andere Mütter und Väter treffen und persönliche Fragen mit den Fachpersonen besprechen. Dein Kind sieht andere Kinder spielen und lernt neue Spiel- und Bewegungsmöglichkeiten kennen. Du erlebst die ersten Schritte des Kindes in eine ausserfamiliäre Welt und bist da, wenn es nach neuen Erfahrungen wieder nach Bekanntem sucht. Auch werdende Eltern sind willkommen.

Tag/Zeit	Freitag, 14.30–17.30 Uhr
Raum	Betreuungsraum
Alter	Kinder bis 4 Jahre und ihre Begleitperson
Kosten	Freiwillige Kollekte
Leitung	Antje Brüning
Auskunft & Anmeldung	antjebruening32@gmail.com, www.fadenspule.ch



ERZIEHUNG & BERATUNG

Elternbildungsreihe

Zu verschiedenen Themen bieten wir neu Vorträge mit unserer staatlich geprüften und anerkannten Erzieherin Melanie Bullerjahn (Zentrumsleiterin CeCe-Areal) an. Die Elternbildungen sind kostenlos und können auch einzeln besucht werden. Sie richten sich an Eltern mit Kindern zwischen 0 und 4 Jahren.

1. Rituale: Sicherheit oder Langeweile?

Tag/Zeit	Donnerstag, 4. Juni 2026 18.30–19.30 Uhr, online (via Teams)
Auskunft & Anmeldung	Anmeldung bis eine Woche vor Durchführung bei: Melanie Bullerjahn, cece.areal@zentrumelch.ch

2. Lernen ist ein Kinderspiel

Tag/Zeit	Donnerstag, 11. Juni 2026 18.30–19.30 Uhr, online (via Teams)
Auskunft & Anmeldung	Anmeldung bis eine Woche vor Durchführung bei: Melanie Bullerjahn, cece.areal@zentrumelch.ch

3. Bewegung macht Spass – mit Alltagsmaterial

Tag/Zeit	Donnerstag, 18. Juni 2026 18.30–19.30 Uhr, mit Apéro
Ort	Zentrum ELCH CeCe-Areal , Betreuungsraum Wehntalerstrasse 634, 8046 Zürich Mit Kinderbetreuung
Auskunft & Anmeldung	Anmeldung bis eine Woche vor Durchführung bei: Melanie Bullerjahn, cece.areal@zentrumelch.ch



ERZIEHUNG & BERATUNG



Lernstuben

Wir unterstützen dich gern in deinem Anliegen und betreuen währenddessen (ausser nachmittags und während der Schulferien) dein Kind kostenlos.

Leitung	Linda Gosteli
Raum	Kursraum
Kosten	Dies ist ein kostenloses Angebot der Lernstuben in Kooperation mit der Bildungsdirektion des Kantons Zürich.
Auskunft	Tel. 078 251 44 89 , lernstube.re@zentrumelch.ch
Anbieter	machbar Bildungs-GmbH

Computer & Handy im Alltag

Möchtest du deinen Computer und dein Handy sicherer bedienen?

Tag/Zeit	Mittwoch, 11.45–14.45 Uhr (allfällige Schliessstage findest du auf unserer Website)
----------	--

Schreibdienst & Beratung

Überfordert mit Formularen? Brauchst du Hilfe beim Schreiben oder bei der Stellensuche?

Tag/Zeit	Mittwoch, 8.30–11.30 Uhr (allfällige Schliessstage findest du auf unserer Website)
----------	---

Lesen & Schreiben

Möchtest du besser lesen, schreiben oder rechnen können?

Tag/Zeit	Mittwoch, 8.30–11.30 Uhr (allfällige Schliessstage findest du auf unserer Website)
----------	---

Beratung

Tag/Zeit	Mittwoch, 13.00–16.00 Uhr (allfällige Schliessstage findest du auf unserer Website)
----------	--

RAUMVERMIETUNG

Vermietung unserer Räume für deinen Anlass

Planst du eine Kindergeburtstagsparty oder ein Familienfest? Die Räume des Zentrums ELCH CeCe-Areal können abends und an den Wochenenden für deinen privaten Anlass gemietet werden.

Küche und Treffpunkt	24 m ²	Für ca. 12 Personen
Spielgruppenraum	50 m ²	Für ca. 15 Kinder, mit Kindermöbeln, Spielsachen, Teeküche
Betreuungsraum	65 m ²	Für ca. 20 Kinder, mit Kindermöbeln, Teeküche
Kursraum	27 m ²	Für ca. 15 Personen, mit Flipchart, Whiteboard, Tisch, Stühlen
Auskunft	Montag, 9.00–11.00 Uhr, bei Gianna Maria Greco, Tel. 043 960 15 17; ausserhalb der Öffnungszeiten per E-Mail an vermietung.cece@zentrumelch.ch	

Für **Kindergeburtstage bis 12 Jahre** (in Begleitung von maximal 3 erwachsenen Personen) können die Küche und der Betreuungsraum zu Spezialkonditionen gemietet werden: Samstag oder Sonntag, 14.00–18.00 Uhr; Kosten: Fr. 60.– M / Fr. 80.– NM.



Küche



Spielgruppenraum



Indoorspielplatz



Betreuungsraum

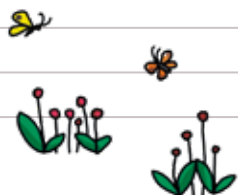
Weitere Informationen zu den Räumen unter www.zentrumelch.ch/cece-areal > Räume mieten

INFORMATIONEN

Deine Infostelle

Die Zentrumsleiterin des Zentrums ELCH CeCe-Areal gibt Familien mit Kindern bis ins Primarschulalter gern kostenlose Auskünfte. Wir freuen uns auf deinen Besuch im Büro des Zentrums ELCH CeCe-Areal oder kontaktiere uns telefonisch bzw. per E-Mail.

Büro-Öffnungszeiten	Montag und Freitag, 9.00–11.30 Uhr
Adresse	Wehntalerstrasse 634, 8046 Zürich
Website	www.zentrumelch.ch/cece-areal



Ansprechpersonen

Zentrumsleitung	Melanie Bullerjahn, Tel. 043 960 15 17, cece.areal@zentrumelch.ch
Kinderbetreuung	Bianca Gonzalez Cedeno, Tel. 043 960 15 17, kibe.cece@zentrumelch.ch
Vermietung	Gianna Maria Greco, Tel. 043 960 15 17, vermietung.cece@zentrumelch.ch
Kafi Plus	Mouna Leitani, Tel. 043 960 15 17, kafipus.cece@zentrumelch.ch
Kulturgruppe	Albulena Ibrahim, 043 960 15 17, kultur.cece@zentrumelch.ch

Kursbedingungen

Rabatt für Vereinsmitglieder (M)

Die Preise für Vereinsmitglieder sind mit M gekennzeichnet.

Bezahlung

Bei internen Veranstaltungen und Angeboten sind die Kosten vor Ort bar oder per TWINT zu bezahlen. Bei Angeboten von externen Anbietenden gelten die Zahlungskonditionen der Kursanbieter*innen.

Kinderbetreuung

Bei einem Kurs oder einem Angebot ist die Kinderbetreuung in der Regel nicht inbegriffen. Spezialtarife bei einzelnen Angeboten sind jedoch möglich und werden speziell kommuniziert.

Absenz/Kursabbruch

Bei internen Angeboten berechtigen Absenzen oder ein Kursabbruch in der Regel zu keiner Rückerstattung des Kursgeldes. Bei Angeboten von externen Anbietenden gelten die Konditionen der Kursanbieter*innen.

Kursbestätigung

Der Verein ELCH stellt keine Kursbestätigungen aus.

Anzahl Teilnehmende

Gewisse Kurse werden erst ab einer bestimmten Anzahl Teilnehmenden durchgeführt.

Bei **Fragen** kannst du gerne mit der Zentrumsleiterin oder den Kursanbieterenden Kontakt aufnehmen.

INFORMATIONEN

Mitglied werden

Die Familienzentren vernetzen Familien und unterstützen sie im Alltag mit kleinen Kindern. Wir nehmen die Anliegen junger Eltern wahr und gestalten unsere Angebotspalette nach ihren Bedürfnissen. Du findest bei uns kostengünstige und unbürokratische Kinderbetreuung, verschiedene Förder- und Freizeitaktivitäten oder Bildungsangebote.

Als Mitglied unterstützt du die Arbeit des Vereins und profitierst von diesen Vorteilen:

- Rabatt in der Kinderbetreuung und bei der Miete von Zentrumsräumen
- Mehr Provision beim Verkauf von Kinderkleidern
- Auf Wunsch Programmbroschüren der Zentren per Post
- Stimmrecht an der Mitgliederversammlung

Die Mitgliedschaft kostet Fr. 50.– pro Kalenderjahr. Möchtest du uns unterstützen? Dann freuen wir uns über deine Anmeldung unter zentrumelch.ch/mitgliedschaft oder scanne den QR-Code.

Vielen Dank für dein Vertrauen!

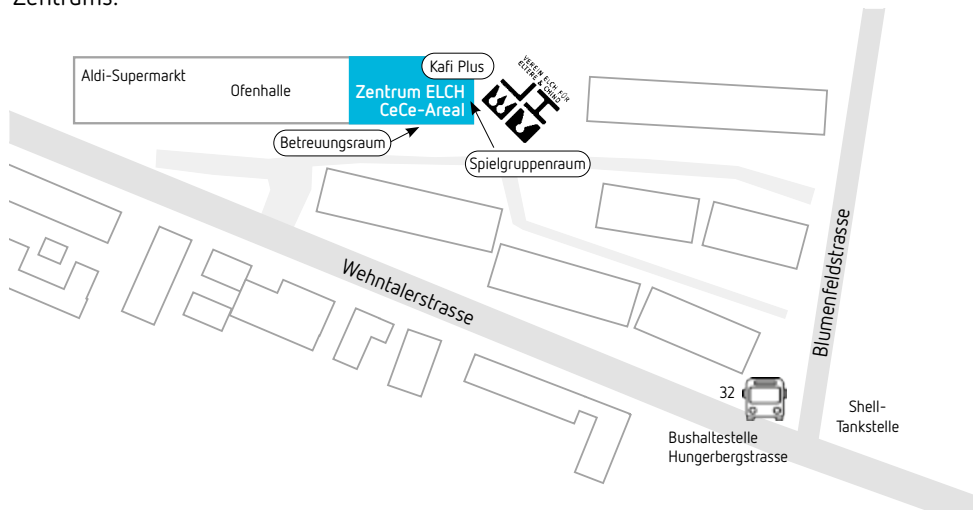


Jetzt Mitglied werden!



SO FINDEST DU UNS

Das Zentrum ELCH CeCe-Areal an der Wehntalerstrasse 634 ist nur wenige Schritte von den Bushaltestellen Hungerbergstrasse bzw. Im Holzerhurd der Linie 32 entfernt. Das Zentrum befindet sich in der ehemaligen Ofenhalle und der Eingang ist hinter dem Spielplatz des Zentrums.



IMPRESSUM

Herausgeber: Verein ELCH für Eltere & Chind, Regensbergstrasse 209, 8050 Zürich **Auflage:** 1000 Exemplare

Erscheinung: Zwei Mal jährlich (Februar und August) **Druck:** Printoset, Zürich (auf FSC-zert. Papier)

Texte, Redaktion, Layout: Verein ELCH **Illustrationen:** Suki Bamboo, Luzern

Weitere Auskünfte: kommunikationsassistentz@zentrumelch.ch, Tel. 078 254 82 77

Die nächste Ausgabe erscheint am 11. August 2026.